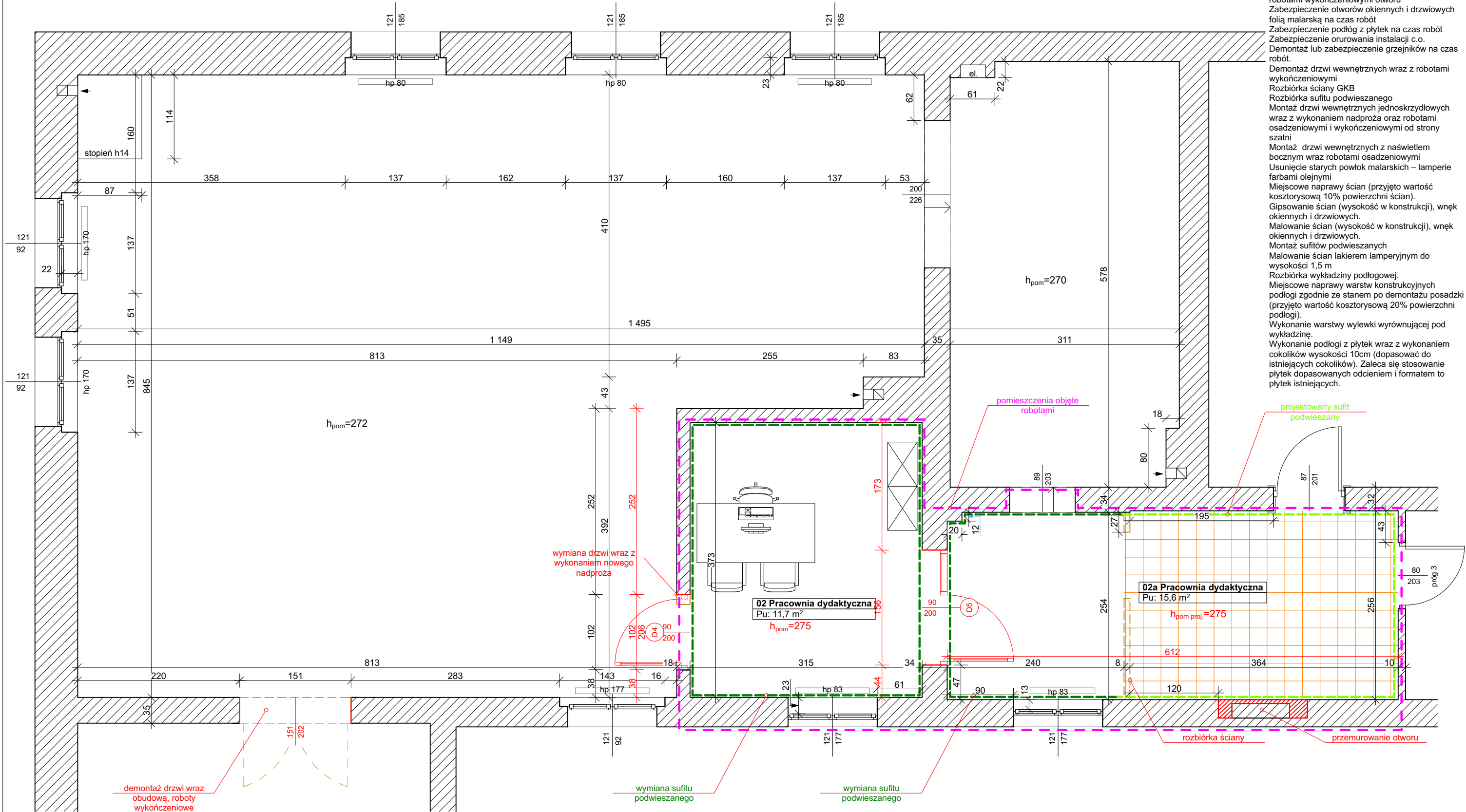







szatnia (przyszła pracownia pedagogiczna)



Zakres robót remontowych:
Demontaż drzwi wraz z ramą do szatni wraz z robotami wykończeniowymi otworu
Zabezpieczenie otworów okiennych i drzwiowych folią malarską na czas robót
Zabezpieczenie podłóg z płytek na czas robót
Zabezpieczenie ururowiania instalacji c.o.
Demontaż lub zabezpieczenie grzejników na czas robót.
Demontaż drzwi wewnętrznych wraz z robotami wykończeniowymi
Rozbiórka ściany GKB
Rozbiórka sufitu podwieszanego
Montaż drzwi wewnętrznych jednoskrzydłowych wraz z wykonaniem nadproża oraz robotami osadzeniowymi i wykończeniowymi od strony szatni
Montaż drzwi wewnętrznych z naswietłem bocznym wraz robotami osadzeniowymi
Usunięcie starych powłok malarskich – lampierie farbami olejnymi
Miejscowe naprawy ścian (przyjęto wartość kosztorysową 10% powierzchni ścian).
Gipsowanie ścian (wysokość w konstrukcji), wnek okiennych i drzwiowych.
Malowanie ścian (wysokość w konstrukcji), wnek okiennych i drzwiowych.
Montaż sufitów podwieszanych
Malowanie ścian lakierem lampierynym do wysokości 1,5 m
Rozbiórka wykładziny podłogowej.
Miejscowe naprawy warstw konstrukcyjnych podłogi zgodnie ze stanem po demontażu posadzki (przyjęto wartość kosztorysową 20% powierzchni podłogi).
Wykonanie warstwy wylewki wyrównującej pod wykładzinę.
Wykonanie podłogi z płytek wraz z wykonaniem cokółków wysokością 10cm (dopasować do istniejących cokółków). Zaleca się stosowanie płytek dopasowanych odcieniem i formatem to płytek istniejących.

- LEGENDA:**
-  Projektowana odbojnica płaska ścienna
-  Projektowane sufity podwieszane zgodnie z oznaczeniem na rysunku
-  Rozbiórki
-  Grzejniki istniejące (w ramach zamierzenia inwestycyjnego instalacja c.o. bez zmian)
1. Dokumentację należy rozpatrywać łącznie z projektami branżowymi.
2. Wymiary podano w cm.
3. Całość robót należy wykonać zgodnie z :
- niniejszym projektem,
 - "Warunkami technicznymi wykonania i odbioru robót bud. montażowych",
 - aktualnymi przepisami bhp i ppoż.,
 - obowiązującymi przepisami i normami

| | | |
|--|--------|-----------------------|
| PRACOWNIA PROJEKTOWA  BIURO INŻYNIERSKIE ROBERT TELESZYŃSKI 42-202 Częstochowa, ul. Raciborska 13, tel. 504 645 245 | | |
| PROJEKT REMONT WYBRANYCH POMIESZCZEŃ W IV LICEUM OGÓLNOKSZTAŁCĄCYM IM. H. SIENKIEWICZA, ALEJA NAJŚWIĘTSZEJ MARYI PANNY 56 W CZĘSTOCHOWIE ADRES INWESTYCJI: ALEJA NAJŚWIĘTSZEJ MARYI PANNY 56, 42-217 CZĘSTOCHOWA | | NR RYS A.08 |
| RYSUNEK - BRANŻA ARCHITEKTURA PRACOWNIA PEDAGOGICZNA | | SKALA 1:50 |
| PROJEKTOWAŁ mgr inż. arch. Piotr Klar nr upr.: 35/08/SLOKK | PODPIS | DATA KWIECIEŃ 2025 |
| INWESTOR Gmina Miasto Częstochowa 42-217 Częstochowa, ul. Śląska 11/13 | | |